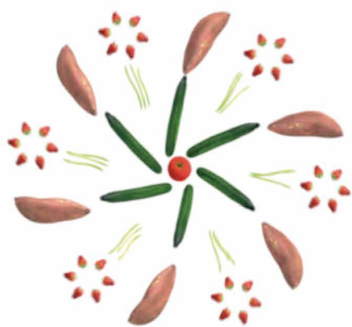




NEWデザインに
生まれ変わりました!

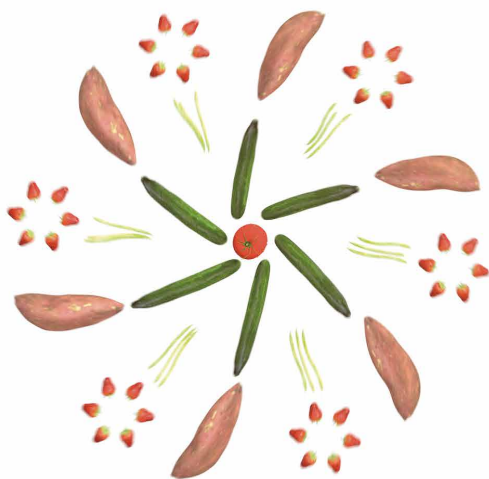
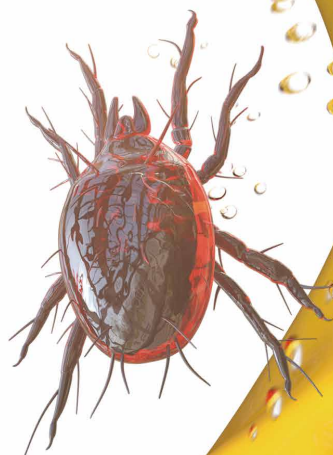
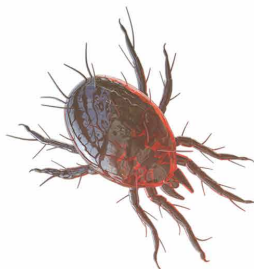


有機農産物
生産に使用できます。

農林水産省登録 第18406号

農業用殺虫殺ダニ剤

コロマイト[®] 乳剤



三井化学アグロ株式会社

コロマイト[®] 乳剤

■ミルベメクチン…1.0%

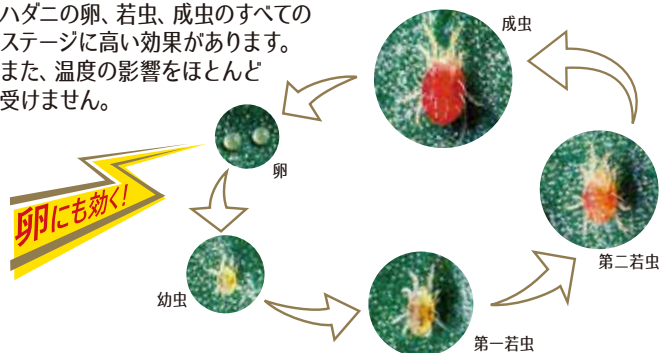
■毒性：普通物※

ミルベメクチンは土の中の放線菌から発見された天然由来の有効成分です。

※「毒物および劇物取締法」(厚生労働省)に基づく、特定毒物、毒物、劇物の指定を受けない物質を示す。

ハダニの全ステージに！

ハダニの卵、若虫、成虫のすべてのステージに高い効果があります。また、温度の影響をほとんど受けません。



天敵・有用昆虫に影響が少ない！

ミツバチ、マルハナバチの安全日数は1日です！

ハダニ類以外も防除！

キンモンホソガ ハモグリバエ類 トマトサビダニ コナジラミ類



薬剤抵抗性
パイオタイプQにも！

■適用害虫と使用方法

作物名	適用害虫名	希釈倍数(倍)	10アール当たりの使用液量	使用時期	総使用回数*	使用方法
りんご	ハダニ類 キンモンホソガ リンゴサビダニ ユキヤナギアブラムシ			収穫前日まで		
もも ネクタリン	ハダニ類 モモサビダニ	1,000		収穫7日前まで		
小粒核果類 いちじく	ハダニ類		200~700ℓ		1回	
なし	ニセナシサビダニ			収穫前日まで		
		1,000~1,500				
おうとう パパイヤ		1,000		収穫7日前まで		
あすき	ハダニ類		100~150ℓ	収穫14日前まで		
だいず いんげんまめ		1,500		収穫7日前まで		
豆類(未成熟)				収穫前日まで		
いちご(親株床)		1,000~1,500		仮植前まで		
なす	ハダニ類 ハモグリバエ類 コナジラミ類 チャノホコリダニ	1,500			2回以内	散布
トマト ミニトマト	ハモグリバエ類 トマトサビダニ コナジラミ類					
ピーマン	ハダニ類 コナジラミ類	1,000		収穫前日まで		
	チャノホコリダニ	1,000~1,500				
ししとう 甘長とうがらし	コナジラミ類	2,000	100~300ℓ		1回	
きゅうり	ハダニ類	1,000~1,500				
	コナジラミ類	1,500				
	ハモグリバエ類	1,000				
きゅうり(花) きゅうり(葉)	ハダニ類 コナジラミ類	1,500		収穫3日前まで	2回以内	
食用へちま すいか	ハダニ類			収穫前日まで		
				収穫7日前まで		
メロン	ハダニ類 コナジラミ類 ハモグリバエ類	1,000		収穫前日まで		
しそ科葉菜類 (えごま(葉)、しそを除く) えごま(葉)	ハダニ類	2,000		収穫前日まで	1回 2回以内	

2018年8月8日現在

作物名	適用害虫名	希釈倍数(倍)	10アール当たりの使用液量	使用時期	総使用回数*	使用方法
しそ	サビダニ類 チャノホコリダニ ハダニ類	2,000	100~300ℓ		2回以内	
しそ(花穂)						
モロヘイヤ		1,500	300ℓ		1回	
エンサイ		2,000		収穫前日まで		
ふだんそう	ハダニ類	1,500			2回以内	
アスパラガス		1,000				
さんしょう(葉) ななてん(葉)		2,000				
せんぶり	シクラメンホコリダニ	1,000		収穫7日前まで	1回	
せり科葉菜類 (みつば、コリアンダー(葉)、セルリー、せり(水耕栽培)を除く)			100~300ℓ	収穫3日前まで		散布
みつば		2,000		収穫3日前まで 但し、伏せ込み栽培は伏せ込み前まで	2回以内	
コリアンダー(葉)				収穫前日まで	1回	
セルリー				収穫3日前まで		
せり(水耕栽培)※1						
かんしょ さといも さといも(葉柄) はすいも(葉柄)				収穫前日まで		
やまのいも やまのいも(むかご)		1,000	100~500ℓ	収穫7日前まで		
みょうが(花穂)	ハダニ類			収穫前日まで	2回以内	散布※2
みょうが(茎葉)			100~400ℓ	みょうが(花穂)の収穫前日まで 但し、花穂を収穫しない場合にあつては開花期終了まで		
食用金魚草 食用なでしこ しよくようばおすき 食用ミニバラ						
食用スリムラ 食用カーネーション 食用エキザカム 食用せんいちこう 食用トレニア 食用パンジー		2,000	100~300ℓ	収穫前日まで	1回	散布
きく(葉) きく	ハモグリバエ類 ハダニ類	1,500				
宿根かすみそう	ハダニ類	1,000~1,500	100~200ℓ	-	2回以内	

*本剤及びその有効成分を含む農薬の総使用回数の制限を示す

※1 但し、適用場所はガラス室等の施設

※2 但し、花穂の発生期にはマルチフィルム被覆により散布液が直接花穂に飛散しない状態で使用する

- 展着剤によっては葉書を生ずるおそれがあるので、展着剤混用の際は事前にその適否を確認してから使用してください。
- 誤飲などのないよう注意してください。誤って飲み込んだ場合には吐かせないで、直ちに医師の担当を受けさせてください。本剤使用中に身体に異常を感じた場合には直ちに医師の担当を受けてください。
- 本剤は眼に対して刺激性があるので眼に入らないよう注意してください。眼に入った場合には直ちに水洗し眼科医の担当を受けてください。
- 原液は皮膚に対して刺激性があるので、散布液調製時には手袋を着用して薬剤が皮膚に付着しないよう注意してください。付着した場合には直ちに石けんでよく洗い落とすしてください。
- 散布の際は農業用マスク、手袋、長ズボン・長袖の作業衣などを着用してください。また散布液を吸い込んだり浴びたりしないよう注意し、作業後は手足、顔などを石けんでよく洗い、うがいをしてください。
- 使用残りの薬液が生じないように調製を行い、使いきってください。散布器具及び容器の洗浄水は、河川等に流さないでください。また、空容器等は水産動植物に影響を与えないよう適切に処理してください。
- 適用作物群に属する作物又はその新品種に本剤をはじめて使用する場合は、使用者の責任において事前に葉書の有無を十分確認してから使用してください。なお、病虫害防除等関係機関の指導を受けることが望ましいです。



マスク着用



カイコ注意

- 使用前にはラベルをよく読んでください。 ○ラベルの記載以外には使用しないでください。 ○本剤は小児の手の届く所には置かないでください。
- 容器・空袋などは園場などに放置せず、適切に処理してください。 ○防除日誌を記帳しましょう。

*本製品は農業用殺虫剤であり、製品ラベルの記載内容以外には使用しないでください。

*本印刷物は2018年8月8日現在の資料、情報、データ等に基づいて作成していますが、記載データ及び評価はあくまでも測定値の代表例であり、全ての事例に当てはまるものではありません。

取扱い



三井化学アグロ株式会社

東京都中央区日本橋1-19-1 日本橋ダイヤビルディング
ホームページ <http://www.mitsui-agro.com/>