

農業用殺ダニ剤

農林水産省登録
第19656号

有機農産物
生産に使用できます。

コロマイト[®]水和剤



三井化学クロップ&ライフ
ソリューション株式会社



ミルベメクチンは、土の中の放線菌から産出される天然由来成分です。

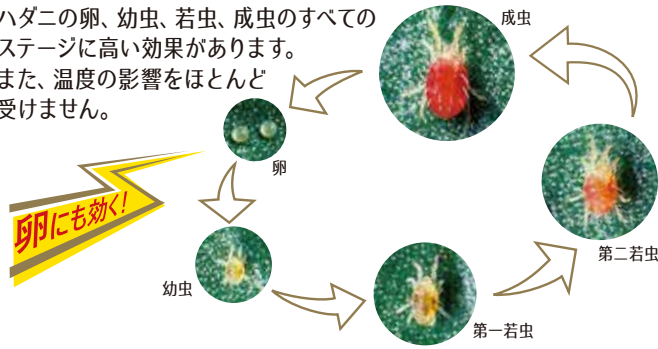
■ミルベメクチン…2.0%
■毒性：普通物※

殺虫剤分類 **6**

※「毒物および劇物取締法」(厚生労働省)に基づき、特定毒物、毒物、劇物の指定を受けない物質を示す。

ハダニ類の全ステージに！

ハダニの卵、幼虫、若虫、成虫のすべてのステージに高い効果があります。また、温度の影響をほとんど受けません。



天敵・有用昆虫に影響が少ない！

ミツバチ、マルハナバチの安全日数は1日です！

速効！低薬量で効果！

速効性に優れています。また、高い活性により、低薬量で効果を発揮します。

ミカンサビダニにも！

短期間で増殖し、果実に被害を与えるミカンサビダニにも高い効果を示します。



ミカンハダニ



リンゴハダニ



ナミハダニ



カンザワハダニ



ミカンサビダニ



チャノホコリダニ

■適用害虫と使用方法

2024年1月31日現在

作物名	適用害虫名	希釈倍数	使用液量	使用時期	総使用回数*	使用方法
かんきつ	ハダニ類 チャノホコリダニ ミカンキジラミ	2,000倍	500~700ℓ/10a	収穫7日前まで	2回以内	
	ミカンサビダニ	2,000~3,000倍				
りんご	ハダニ類		400~700ℓ/10a	収穫前日まで	1回	
なし	ニセナシサビダニ					
いちじく	ハダニ類	2,000倍	200~700ℓ/10a	収穫7日前まで		散布
ぶどう						
すいか						
メロン						
きゅうり						
なす			100~300ℓ/10a	収穫前日まで	2回以内	
いちご	シクラメンホコリダニ					
ふき						
さんしょう(果実)			200~700ℓ/10a		1回	
食用ぎく	ハダニ類		100~300ℓ/10a			
きく				発生初期	2回以内	
ばら			100~200ℓ/10a			
りんどう			100~500ℓ/10a			
げっきつ	ミカンキジラミ		100~300ℓ/10a			

作物名	適用場所	適用害虫名	使用量	使用液量	使用時期	総使用回数*	使用方法
みかん 大粒種ぶどう	温室、ガラス室等 密閉できる場所	ハダニ類	200g/10a 150g/10a	20ℓ/10a 15ℓ/10a	収穫7日前まで	2回以内	常温煙霧

*本剤及びその有効成分を含む農業の総使用回数の制限を示す

■注意事項

- ハウスなどの常温煙霧用として使用する場合は下記の注意事項を守ってください。
 - ①煙霧用として使用する場合は、専用の常温煙霧機により所定の方法で煙霧してください。
 - ②作業はできるだけ夕刻行い、作業終了後6時間以上密閉してください。
- 散布量は対象作物の生育段階、栽培形態及び散布方法に合わせ調節してください。
- ハダニ類は繁殖が早く、密度が高くなると防除が困難になるので、発生初期に散布むらのないようにていねいに散布してください。
- 本剤の連続散布は、ハダニ類の本剤に対する抵抗性を増加させるおそれがあるので、できるだけ年1回の散布とし、他の殺ダニ剤との輪播で使用してください。
- 高温、乾燥時の散布は葉害のおそれがあるのでさけてください。
- 洋なし(ル・レクチェ)に使用する場合は、葉害のおそれがあるので袋かけ後に散布してください。
- なすに使用する場合は、効果を落とす葉害をさけるために、炎天下をさけ、なるべく夕方に散布してください。
- ぶどうに使用する場合は、果実に汚れが生じるおそれがあるので注意してください。
- 蚕に長期毒性があるので、養蚕にからないように注意してください。
- ミツバチに対して軽度の影響があるので、以下のことに注意してください。
 - ①ミツバチの巣箱に直接かからないようにしてください。
 - ②関係機関(都道府県の農業指導部局や地域の農業団体等)に対して、周辺で養蜂が行われているかを確認し、

- 養蜂が行われている場合は、関係機関へ農業使用に係る情報を提供し、ミツバチの危害防止に努めてください。
- 適用作物群に属する作物又はその新品種に本剤を初めて使用する場合は、使用者の責任において事前に葉害の有無を十分確認してから使用してください。なお、病害虫防除所等関係機関の指導を受けることをおすすめします。
- 本剤の使用に当たっては、使用量、使用時期、使用方法を誤らないように注意し、特に初めて使用する場合は、病害虫防除所等関係機関の指導を受けることをおすすめします。
- 粉末は眼に対して強い刺激性があるので、散布液調製時には保護眼鏡を着用して薬剤が眼に入らないよう注意してください。眼に入った場合には直ちに十分に水洗し、眼科医の手術を受けてください。
- 常温煙霧中はハウス内へ入らないでください。また、常温煙霧終了後はハウスを開放し、十分換気した後に入室してください。
- 街路、公園等で使用する場合は、散布中及び散布後(少なくとも散布当日)に小児や散布に関係のない者が散布区域に立ち入らないよう縄囲いや立て札を立てるなど配慮し、人畜等に被害を及ぼさないよう注意を払ってください。
- 使用残りの薬剤が生じないように調整を行い、使いきってください。散布器具及び容器の洗浄水は、河川等に流さないでください。また、空容器、空袋等は水産動植物に影響を与えないよう適切に処理してください。



カイク注意 メガネ着用

万一、誤食・誤飲した場合は、速やかに医師の手術を受けてください。皮膚や眼にかかった場合には、十分な水で洗い流してください。さらに、異常を感じた場合は、医師の手術を受けてください。

- 使用前にはラベルをよく読んでください。 ○ラベルの記載以外には使用しないでください。 ○本剤は小児の手の届く所には置かないでください。
- 容器・空袋などは園場などに放置せず、適切に処理してください。 ○防除日誌を記帳しましょう。

*本製品は農業用殺虫剤であり、製品ラベルの記載内容以外には使用しないでください。

*本印刷物は2024年1月31日現在の資料、情報、データ等に基づいて作成していますが、記載データ及び評価はあくまでも測定値の代表例であり、全ての事例に当てはまるものではありません。

取扱い



三井化学クロップ&ライフソリューション株式会社

東京都中央区日本橋1-19-1日本橋ダイヤビルディング
ホームページ <https://www.mc-croplifesolutions.com>